

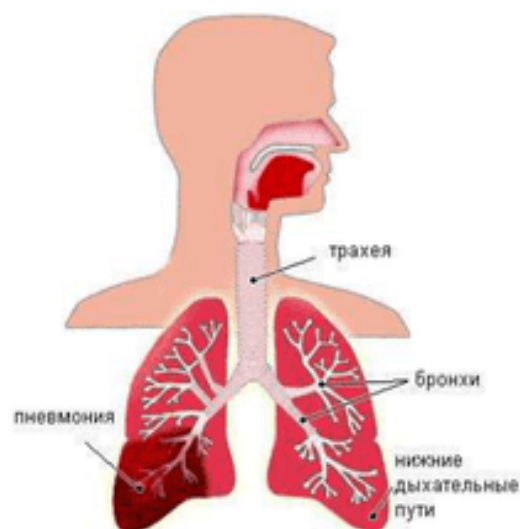
Осторожно пневмония

Общие сведения

Пневмония - инфекционное заболевание лёгких. Обычно оно поражает детей с ослабленной иммунной системой. Существует множество видов пневмонии, которые отличаются по степени тяжести от лёгких до тяжелых, а иногда даже смертельных.

Причины пневмонии

Часто причиной является бактериальная флора, в особенности ***Streptococcus pneumoniae***. Бактериальная пневмония может развиваться после инфекции верхних дыхательных путей, например [простуды](#) или гриппа. Примерно в 50% случаев возбудителем пневмонии является вирус. Вирусная пневмония чаще встречается зимой и обычно не носит такой острый характер как бактериальная пневмония.



Симптомы пневмонии

Симптомы пневмонии могут быть схожи с симптомами простуды или гриппа. В зависимости от этиологии пневмонии могут иметь различные симптомы.

Симптомы бактериальной пневмонии могут появляться как остро, так и постепенно.

Они включают: [лихорадку](#), дрожь, острую боль в груди, сильное потоотделение, кашель с густой, рыжеватой или зеленоватой мокротой, учащенный пульс и ускоренное дыхание, цианотичность губ и ногтей. Для вирусной пневмонии характерны: жар, сухой [кашель](#), головная боль, мышечная боль, слабость, переутомление и сильная одышка.

Осложнения пневмонии

- воспаления плевры (плевриты),
- отек легких,
- абсцесс легкого (полость в легком, заполненная гноем),
- нарушения дыхания.

Что можете сделать вы

Немедленно проконсультируйтесь с врачом. До этого можно принять жаропонижающее средство, подходящие лекарства против кашля. Немедленно обратитесь к врачу или вызовите его на дом в следующих случаях: